



Вы - владелец надувной лодки «СОЛО», изготовленной в России Санкт-Петербургской компанией «ПОСЕЙДОН» или только интересуетесь данным товаром? Здесь вы можете получить исчерпывающую информацию о данном продукте.

Надувная лодка из ПВХ Посейдон Соло SL-290 является изделием гарантированного качества, соответствующим Сертификату Госстандарта России, ГОСТу 21292-89 и ТУ7440-002-98589823 -2009. Этот продукт «Компании Посейдон» относится к классу прогулочных лодок и предназначен для отдыха на воде, туризма, рыбной ловли и охоты, а также для использования в качестве вспомогательного плавсредства на борту катеров и яхт.

Технические характеристики надувной лодки из ПВХ Посейдон Соло SL-290 (М/Л)

Длина наибольшая, м	2,9
Ширина наибольшая, м	1,32
Длина кокпита, м	2,18
Ширина кокпита, м	0,56
Диаметр баллона , м	0,38
Количество гермоотсеков, шт.	2
Вес собранной лодки, кг	23/19
Макс. грузоподъемность, кг.	220
Пассажировместимость, чел.	2
Габариты упаковки лодки, м	0,83x0,48x0,4

*Все размеры могут варьироваться: по габаритам $\pm 2\%$, по весу $\pm 5\%$

Комплектация надувной лодки ПВХ Посейдон Соло SL-290 (М/Л)

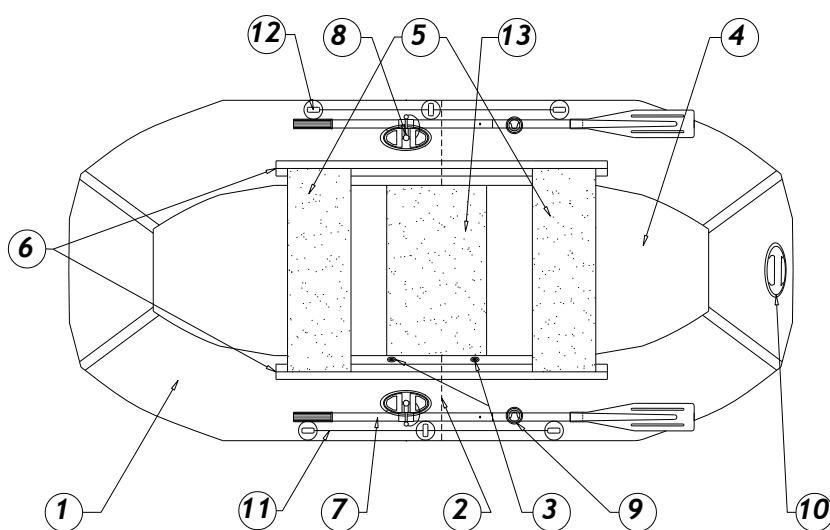
Лодка надувная, шт.	1
Сиденье жесткое, шт.	2/-
Пуфик надувной центральный, шт.	-/1
Пуфик надувной носовой, шт.	-/1

Рейка настила, шт.	2/-
Помпа ножная с переходником, шт.	1
Весло 1600 мм, шт.	2
Сумка упаковочная, шт.	1
Ремкомплект (клей, материал)	1
Руководство по эксплуатации	1
Стяжной ремень	1

Устройство надувной лодки ПВХ Посейдон Соло SL-290

Общий вид лодки Посейдон **Соло SL-290** представлен на Рис. 1.

Рис.1



Лодка надувная – ЛН **Посейдон Соло SL-290** (см. рис.1) представляет из себя баллон **(1)** O-образной формы, собранный из ткани ПВХ. Баллон ЛН разделён по миделю на два герметичных отсека с помощью воздухонепроницаемых эластичных мембран **(2)**. Для подачи и выпуска воздуха из баллона, каждый отсек оборудован воздушным клапаном **(3)**.

В нижней части баллонов на ЛН **Посейдон Соло SL-290** установлено днище **(4)**.

Для размещения людей, ЛН **Посейдон Соло SL-290** комплектуется одной или двумя банками **(5)** (жесткие сиденья), изготовленными из водостойкой фанеры. (SL- 290L комплектуется двумя надувными пухфиками)

Крепление банок к ЛН осуществляется с помощью ликтроса **(6)** (специального гибкого профиля), установленного на ЛН, и ликпаза (специального жесткого профиля), установленного на банке.

Конструктивная особенность системы ликтрос – ликпаз позволяет легко перемещать банку вдоль борта ЛН, что обеспечивает удобство размещения людей и грузов в ЛН **Посейдон Соло SL-290** (На модели SL-290L баночный леер не устанавливается).

ЛН **Посейдон Соло SL-290** комплектуется алюминиевыми веслами **(7)**, которые крепятся на штоках уключин **(8)** с помощью пластмассовых колпачковых гаек.

Для фиксации вёсел по-походному, предусмотрены эластичные защёлки весла **(9)**, позволяющие легко закрепить вёсла вдоль бортов ЛН, не снимая их с уключин.

Для транспортировки ЛН **Посейдон Соло SL-290** по суше, на носу ЛН установлена отлитая из ПВХ ручка **(10)**

На каждом борту ЛН Посейдон **Соло SL-290** установлены верёвочные леера (**11**), которые крепятся к ЛН с помощью отлитых из ПВХ рымов (**12**). Верёвочный леер служит для транспортировки ЛН по суше, дает возможность удерживаться пловцам, крепить оснастку на рыбалке и т.д.

На модели SL-290М, в кокпите на днище в ЛН устанавливаются две рейки настила (**13**), выполненные из водостойкой фанеры.

Подготовка к эксплуатации надувной лодки ПВХ Посейдон Соло SL-290.

Обращаем Ваше внимание:

1. Номинальное рабочее давление в герметичных отсеках надувной лодки ПВХ Посейдон Соло SL-290 устанавливается 20 кПа.
2. При давлении ниже 20 кПа эксплуатация надувной лодки не допускается.
3. Максимальное давление в герметичных отсеках корпуса надувной лодки Посейдон Соло SL-290 – 25кПа.

ПРЕДУПРЕЖДАЕМ!

При эксплуатации надувной лодки ПВХ с максимальным давлением, при столкновении с посторонними предметами возможно серьезное повреждение баллонов!

Достаньте надувную лодку из сумки (Рис.2) и разверните на ровной поверхности.(Рис.3)



Рис.2



Рис.3



Рис.4

Установить воздушные клапана в положение «ЗАКРЫТО» (Рис.4). Для чего слегка нажав на подпружиненный шток клапана, повернуть его до положения, в котором он выдвинется на максимальную высоту, т.е. тарелка клапана прижмётся к корпусу клапана.

Накачать баллоны до принятия формы (Рис.5). Установить жесткий настил (Рис.6)



Рис.5



Рис.6



Рис.7

Установить на ликтросе банки (Рис.6).



Рис. 8



Рис.9



Рис.10

После установки жестких элементов конструкции, накачать герметичные отсеки баллона до номинального давления – 20 кПа.

КРЫШКИ ВОЗДУШНЫХ КЛАПАНОВ ЗАКРЫТЬ И ХОРОШО ЗАТЯНУТЬ! (Рис.8)

Установить на ЛН вёсла, для чего шток уключины вставить в отверстие весла, после чего **НАДЁЖНО ЗАКРУТИТЬ КОЛПАЧКОВЫЕ ГАЙКИ (Рис.9)**. Вёсла зафиксировать вдоль бортов при помощи защёлок весла.

ПРЕДОСТЕРЕЖЕНИЕ:

Для накачивания Вашей лодки не используйте источник сжатого воздуха (автоматический воздушный компрессор для накачивания шин).

При разборке надувной лодки, после снятия весел надежно завинтите колпачковые гайки уключин во избежание повреждения ткани баллона резьбой стержней уключин.

При установке подвесного мотора Посейдон Соло SL-290 обязательно постоянно контролируйте надежность его крепления к транцу! Установите дополнительную страховку мотора.

ВНИМАНИЕ!

Специалисты компании «Посейдон» предупреждают: эксплуатация надувной лодки ПВХ при давлении воздуха в бортовых отсеках, значительно превышающем номинальное, ведет к сокращению срока службы Вашей лодки.

При сильном нагреве надувной лодки ПВХ на солнце рекомендуется произвести сброс давления до номинального, отвернув крышку и нажав на шток воздушного клапана.

При спуске надувной лодки в холодную воду произойдет снижение давления в баллонах лодки. Лодку, после этого, необходимо подкачать до номинального давления.

В процессе эксплуатации лодки ПВХ входные отверстия клапанов должны быть надежно закрыты крышками!

Не допускайте попадания песка в клапаны надувной лодки - попавший песок выведет их из строя.

Разборка ЛН **Посейдон Соло SL-290** после окончания эксплуатации производится в обратном порядке.

1. Снимите весла
2. Нажав на шток клапана и повернув его, стравите воздух со всех герметичных отсеков баллона .
3. Снимите банки
4. Снимите настил
5. Сверните лодку и все упакуйте в сумку.

Техническое обслуживание надувной лодки ПВХ

Основное условие продолжительной службы лодки ПВХ - правильный уход за ней.

- Не забывайте открывать клапан сброса избыточного давления при нахождении лодки на берегу.
- После эксплуатации удаляйте песок и грязь с поверхности надувной лодки, просушивайте ее.
- Избегайте попадания воды внутрь баллонов лодки. В случае попадания бензина и масла на поверхность, рекомендуется промывать загрязненное место мыльной водой.
- По окончании сезона надувную лодку необходимо подготовить к зимнему хранению.
- Очистите поверхность от песка и грязи, тщательно просушите. При обнаружении повреждений, необходимо произвести ремонт. Если позволяют условия, надувную лодку ПВХ предпочтительнее хранить в сухом помещении.
- Мелкий ремонт (проколы, порезы) Вы можете выполнить самостоятельно, воспользовавшись ремонтным комплектом от компании «Посейдон». Для этого повреждённый участок лодки нужно очистить от грязи, обезжирить подручными средствами (спиртосодержащий раствор или мыльный раствор) с последующим удалением остатков влаги), просушить. Из ткани ремонтного комплекта вырезать подходящую по размеру заплатку, обеспечивающую надёжное перекрытие не менее 25 мм. от краёв площади повреждения, и также ее обезжирить. Далее имеющийся в ремонтном комплекте клей равномерно нанести на повреждённый участок лодки и заплатку, дать клею подсохнуть в течение 10-15 минут, после чего заплатку прижать к повреждённому участку лодки. Заплатку аккуратно разгладить пальцами рук, после чего, подложив под место склейки плоский и твёрдый предмет (например банку), пригладить заплатку твёрдым округлым предметом (рукоятка ножа и т.д.). Через два-три часа возможно продолжить эксплуатацию лодки с мотором.

! ВНИМАНИЕ !

- *Сложный ремонт, вызванный значительными повреждениями вашей надувной лодки ПВХ (как баллона, так и днища), нарушением герметичности швов и эластичной мембраны производить самостоятельно не рекомендуется, в этом случае необходимо обратиться к Вашему дилеру или в ремонтно-сервисный центр компании «ПОСЕЙДОН»*

- **Ремонтно-сервисный центр компании «ПОСЕЙДОН»:**
192236, Санкт-Петербург, ул.Софийская, д.6,
т. +7(901)301-40-55,+7(812)706-26-68

Требования по технике безопасности

В соответствии с Правилами государственной регистрации маломерных судов, лодки серии "БЕРКУТ" от компании «Посейдон» подлежат постановке на учет в подразделениях ГИМС-МЧС. При регистрации лодки, на нее оформляется судовый билет, куда вписывается все необходимое оснащение.

При эксплуатации надувной лодки ПВХ с мотором необходимо:

- Строго выполнять требования, определенные в судовом билете, по пассажироместимости и грузоподъемности, по району и условиям плавания, не превышать допустимую мощность мотора
- **Строго придерживаться Правил, определенных Приказами ГИМС-МЧС, для пользования маломерными моторными судами на акватории.**

Рекомендации

- Перед выходом на воду убедитесь в том, что все основное оборудование, включая весла, насос, спасательные жилеты, находятся на борту вашей мотолодки.
- Вес груза должен быть равномерно распределен по всей длине надувной лодки. Если оснащенная мотором лодка максимально загружена, не увеличивайте резко скорость. Если управляющий лодкой с мотором не соблюдает правила эксплуатации, могут возникнуть проблемы с устойчивостью мотолодки и ее управлением. Всегда сообщайте кому-нибудь о времени и месте отправления, предполагаемом маршруте и времени предполагаемого возвращения.
 - При движении на волнении, во избежание поломки банки, садитесь на банку ближе к баллону или на настил (пайол).

Хранение

- Надувную лодку ПВХ следует хранить в штатной упаковке, в крытом помещении в диапазоне температур воздуха от -5°C до $+40^{\circ}\text{C}$.
- При хранении лодка ПВХ должна быть защищена от воздействия прямого солнечного излучения и находиться на расстоянии не менее одного метра от нагревательных приборов.
- В случае хранения ПВХ-шки в условиях отрицательной температуры воздуха перед распаковкой ее необходимо выдержать при температуре воздуха не ниже $+16^{\circ}\text{C}$ и не выше $+40^{\circ}\text{C}$ в течение не менее 60 минут.
- Транспортирование надувной лодки ПВХ допускается всеми видами транспорта в крытых транспортных средствах.

Гарантийные обязательства компании «Посейдон»

В соответствии с ТУ 7440-002-98589823-2009 гарантийный срок эксплуатации ЛН Посейдон **Соло SL-290** устанавливается 36 месяцев со дня продажи через розничную сеть, при этом гарантия на другие компоненты ЛН такие как вёсла, уключины, жёсткий настил, жесткие сидения (банки), надувные пухляки, помпа, воздушные клапана, клапана избыточного давления, сливные клапана, ПВХ - фурнитура, упаковочные сумки устанавливается 12 месяцев.

Гарантийные обязательства вступают в силу только в случае наличия даты продажи и печати ООО «Посейдон Трейд» или официального дилера ООО «Посейдон Трейд».

Гарантийные обязательства распространяются только на обнаруженные в процессе эксплуатации дефекты материала, комплектующих (вёсла, жёсткий настил, банки, помпа, воздушные и сливной клапана, ПВХ - фурнитура, упаковочные сумки) и качество сборки надувной лодки (внутренние швы, наружные ленты, установку фурнитуры, транца, днища, ликтроса).

Гарантийные обязательства не распространяются на обычные износы, потёртости и повреждения лодки из ПВХ, вызванные:

- небрежностью;
- не соблюдением правил эксплуатации, изложенных в настоящем руководстве;
- отсутствием технического обслуживания;
- несчастными случаями;
- нарушением правил управлением моторной надувной лодкой ПВХ;

-использованием вспомогательного устройства или компонента, не произведённого, не установленного на ЛН Посейдон **Соло SL-290** или не проданного ООО «Посейдон Трейд»;

В стоимость гарантийного обслуживания не входят:

- затраты на буксировку, транспортировку моторной лодки от места обнаружения дефекта или повреждения любого типа;

- затраты на телефонные переговоры, аренду любого типа;

- компенсации неудобства, затрат времени.

Владелец должен обеспечить доступ к ЛН для определения причин дефекта и выполнения ремонтных работ, для чего необходимо доставить лодку или дефектное комплектующее либо официальному дилеру, либо в ремонтно-сервисный центр ООО «Посейдон Трейд».

В случае, если обнаруженный дефект подпадает под условия гарантийных обязательств, изложенных выше, он будет устранён за счёт изготовителя, а, если дефект был получен по вине владельца, он будет устранён за счёт последнего.

ЛОДКА НАДУВНАЯ ПВХ В КОМПЛЕКТЕ ИЛИ КОМПЛЕКТУЮЩИЕ, ВХОДЯЩИЕ В СОСТАВ ЛН, ДОСТАВЛЯЕМЫЕ ВЛАДЕЛЬЦЕМ ДЛЯ ОСМОТРА ИЛИ РЕМОНТА, ДОЛЖНЫ БЫТЬ ТЩАТЕЛЬНО ВЫМЫТЫ И ПРОСУШЕНЫ ООО «ПОСЕЙДОН ТРЕЙД» ОСТАВЛЯЕТ ЗА СОБОЙ ПРАВО ВНОСИТЬ ИЗМЕНЕНИЯ В КОНСТРУКЦИЮ ЛЮБОЙ НАДУВНОЙ ЛОДКИ ИЛИ ЕЕ КОМПЛЕКТУЮЩИЕ, НЕ УХУДШАЮЩИЕ ЭКСПЛУАТАЦИОННЫЕ СВОЙСТВА, БЕЗ ПРЕДВАРИТЕЛЬНОГО ОПОВЕЩЕНИЯ ОФИЦИАЛЬНЫХ ДИЛЕРОВ, И БЕЗ ПРИНЯТИЯ НА СЕБЯ ОБЯЗАТЕЛЬСТВ ВНЕДРЯТЬ ЭТИ ИЗМЕНЕНИЯ НА ЛН И ЕЁ КОМПЛЕКТУЮЩИЕ, ИЗГОТОВЛЕННЫЕ ДО ВНЕДРЕНИЯ ИЗМЕНЕНИЙ.

Возможные варианты тюнинга надувной ЛОДКИ ПВХ Посейдон Соло SL-290 и ее дополнительной комплектации:

- 1 Защита баллонов и днища
- 2 Установка дополнительной фурнитуры на баллон и на пайол / рымы, ручки и т.д./
- 3 Мягкая накладка на банку
- 4 Сумка с креплением под банкой
- 5 Бортовая сумка
- 6 Тент крыша-навес
- 7 Тент – трансформер
- 8 Надувная мебель
- 9 Универсальный крепежный блок
- 10 Якорь, спасательный жилет и предметы снабжения маломерного судна.
- 11 Наборы для самостоятельного тюнинга лодки.

Всё навесное оборудование и тюнинг заказывается и поставляется отдельно.

Рекомендованные нормы снабжения судна

1.Сигнальные средства

Электрофонарь- 1 шт.

2.Спасательные средства

Спасательный лить(Конец Александра)- 1шт.

Жилеты – по количеству лиц на борту

3.Осушительные и противопожарные средства

Огнетушитель - 1 шт.

Черпак – 1 шт.

4.Якорные и швартовые устройства

Якорь 3 кг. с якорным канатом длиной не менее 15м. – 1шт.

Буксирно-швартовый канат длиной не менее 25м.- 1 шт.

5.Прочее снабжение

Весла – 2 шт.

Медицинская аптечка – 1шт.

Ремонтная аптечка- 1шт.

Контактная информация

ООО «Посейдон Трейд»
192148, Санкт-Петербург, ул. Ольги Берггольц, д. 40
тел./ факс (812) 313-06-80
Фирменный магазин: 192236,СПб,ул.Софийская д.6
+7(812)708-66-52
+7(812)706-28-32
Ремонтно-Сервисный Центр: 192236,СПб,ул.Софийская д.6
+7(901)301-40-55,+7(812)706-26-68